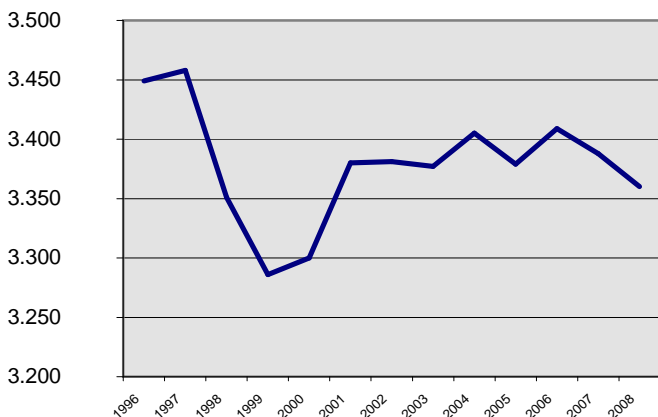


Haushaltsplan 2009

Die wichtigsten Einnahmen und Ausgaben im Haushaltsjahr 2009

ALLGEMEINES

Einwohnerzahl der Gemeinde am 30.06.2009	3.360
Gesamtfläche des Gemeindegebietes	1.169
Steuerkraftsumme der Gemeinde insgesamt	3.800.000 €
je Einwohner	1.131,00 €
<u>Haushaltsvolumen</u>	
Ausgaben und Einnahmen i. H. v.	9.221.900 €
im Verwaltungshaushalt	6.713.900 €
im Vermögenshaushalt	2.508.000 €
Gesamtbetrag der vorgesehenen Kreditaufnahmen (Kreditermächtig.)	0 €



HEBESÄTZE, STEUERN UND GEBÜHREN

Grundsteuer A	330%
Wasserzins	
Grundgebühr (+ 7 % MwSt)	1,25 €
Wasserpreis (+ 7 % MwSt)	1,65 €
Abwassergebühr	2,45 €
Hundesteuer	84,00 €

EINNAHMEN

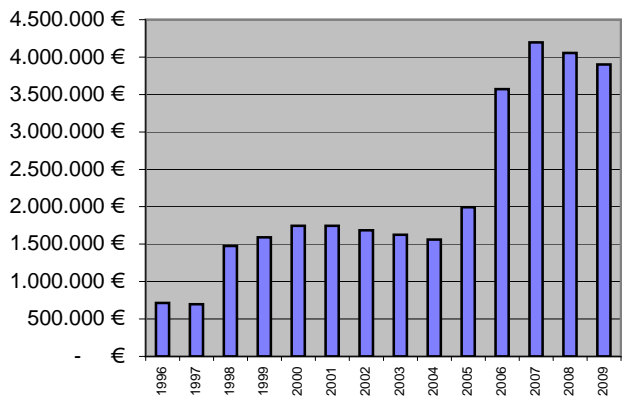
<u>Verwaltungshaushalt (VWH)</u>	
Einkommensteueranteil	1.489.000 €
Gebühren und ähnliche Entgelte, zweckgebundene Abgaben	1.255.000 €
Kalkulatorische Einnahmen	562.000 €
Steuern u. steuerähnliche Einnahmen	1.014.600 €
Einnahmen aus Verkauf, Miete, Pacht	268.900 €
Erstattungen, Zuweisungen, Zuschüsse + sonst. Finanzeinnahmen	1.260.100 €
Schlüsselzuweisungen	684.000 €
Zuführung vom VMH	180.300 €
Summe	<u>6.713.900 €</u>
<u>Vermögenshaushalt (VMH)</u>	
Beiträge, Spenden, Zuwendungen	524.500 €
Zuweisungen u. Zuschüsse für Investitionen	750.000 €
Allgemeines Grundvermögen	750.000 €
Rückfluss Panorama Therme	80.000 €
Einnahmen aus Krediten	186.000 €
Entnahme aus allgemeiner Rücklage	217.500 €
Summe	<u>2.508.000 €</u>

AUSGABEN

<u>Verwaltungshaushalt</u>	
Unterhaltung u. Bewirtschaftung d. Grundstücke + Geschäftsausgaben	599.800 €
Zinsausgaben	169.500 €
Sonst. Verw.- + Betriebsausgaben	1.015.200 €
Personalausgaben	1.255.300 €
Umlagen an Land und Kreis	2.411.700 €
Kalk. Kosten + Innere Verrechng.	1.083.500 €
Zweckverbände etc.	244.900 €
Globale Minderausgabe	-66.000 €
Summe	<u>6.713.900 €</u>
<u>Vermögenshaushalt</u>	
Baumaßnahmen, u.a. für die Ortsmitte/ Sanierung	1.693.000 €
Erwerb v. bewegl. Vermögen	22.000 €
Allgemeines Grundvermögen	190.000 €
Tilgungen	156.000 €
Zuweisungen für Investitionen	80.700 €
Umschuldung Darlehen	186.000 €
Zuführung zum Verwaltungshaushalt	180.300 €
Summe	<u>2.508.000 €</u>

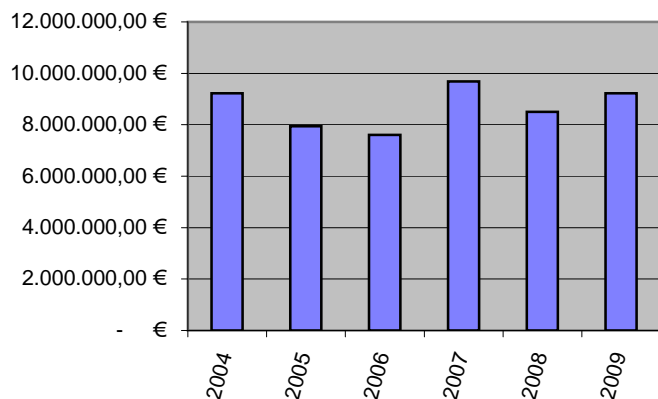
VERSCHULDUNG DER GEMEINDE BEUREN

Verschuldung der Gemeinde Beuren



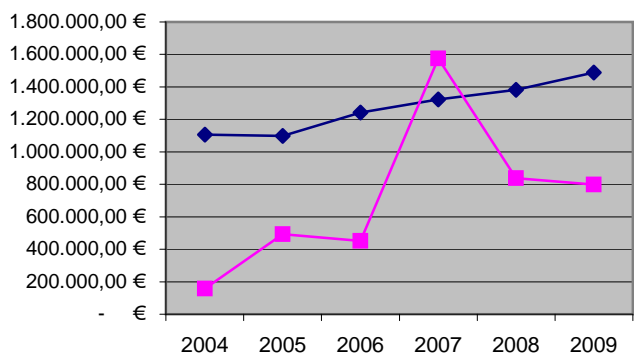
HAUSHALTSVOLUMEN

Haushaltsvolumen 2004 - 2009



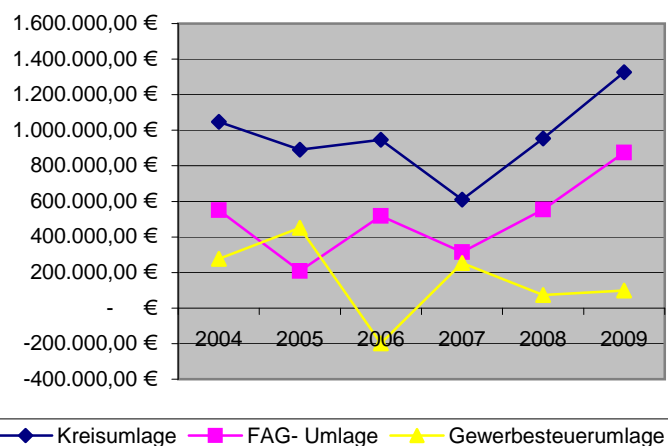
ZUWEISUNGEN

Zuweisungen



UMLAGEN

Umlagen



Betriebsaufwand kommunaler Einrichtungen

	Einnahmen	Ausgaben	Abmangel
Schulen	6.000 €	153.700 €	-147.700 €
Kindergärten	217.000 €	497.200 €	-280.200 €
Fest- und Sporthalle	2.100 €	28.500 €	-26.400 €
Sportplatz	0 €	21.300 €	-21.300 €
Gemeindestraßen	19.300 €	202.000 €	-182.700 €
Friedhof/Bestattungswesen	43.000 €	91.800 €	-48.800 €
Abwasserbeseitigung	752.000 €	643.000 €	109.000 €
Wasserversorgung	469.000 €	441.200 €	27.800 €
Backhäuser	600 €	4.400 €	-3.800 €
Bürgerhaus	4.000 €	24.700 €	-20.700 €
Bauhof	396.000 €	396.000 €	0 €
Kelter	16.000 €	57.600 €	-41.600 €
Wald inklusive Jagd	41.400 €	38.600 €	2.800 €